

Strona znajduje się w archiwum.

## KOBIETY PODEJRZEWANE O KRADZIEŻ - POSZUKIWANE

**Bielscy policjanci poszukują dwóch kobiet, które są podejrzewane o kradzież pieniędzy. Prezentujemy portrety pamięciowe poszukiwanych kobiet.**

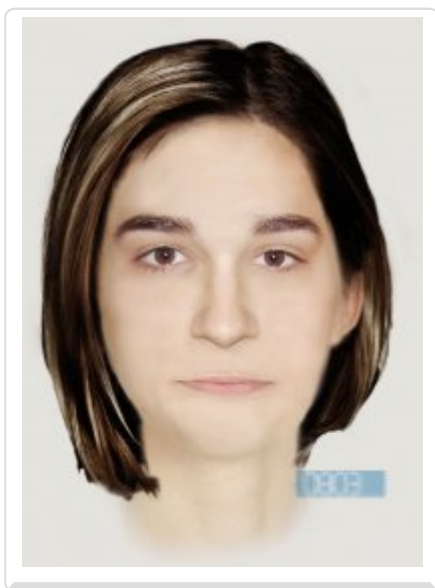
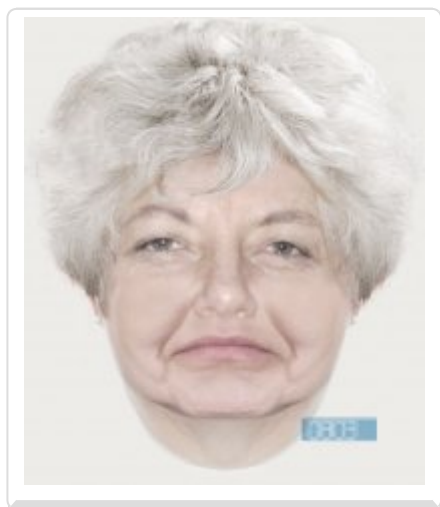
Bielscy policjanci poszukują dwóch kobiet, które podejrzewane są o kradzież pieniędzy. Poszukiwane kobiety w dniu 11 października 2018 roku, pomiędzy godziną 12.00 a 13.00, weszły do mieszkania 85-letniej bielszczanki. Pod pozorem prezentacji posiadanych ubrań, jedna z nich odwróciła uwagę właścicielki mieszkania. W tym czasie druga z kobiet zabrała pieniądze w kwocie 1400 złotych. Następnie kobiety oddaliły się w nieznanym kierunku.

Policjanci prezentują portrety pamięciowe poszukiwanych kobiet.

**Portret pamięciowy nr 1:** kobieta z wyglądu około 60 lat, cera jasna, okrągła twarz, krępa budowa ciała, siwe krótkie proste włosy. Ubrana była w spódnicę i jasną kurtkę.

**Portret pamięciowy nr 2:** kobieta z wyglądu około 16 lat, szczupła budowa ciała, wzrost około 160 centymetrów, ciemne włosy. Ubrana była w ciemny brązowy płaszcz.

Wszystkie osoby, które rozpoznają osoby prezentowane na portretach pamięciowych lub w jakikolwiek sposób mogą pomóc w ustaleniu personaliów prezentowanych kobiet, prosimy o kontakt z Komendą Powiatową Policji w Bielsku Podlaskim pod numerami telefonów: /85/ 831 03 12, /85/ 831 03 85 bądź pod numer alarmowy 112.



Ocena: 0/5 (0)

[Tweetnij](#)